

SPECIFICHE MATERIALI

	$R_{ik}$ (N/mm <sup>2</sup> )	Aggregato (mm)	Classe di esposizione EN 206	$\sigma_{ck}$ N/mm <sup>2</sup>	Classe di consistenza	Copertura (mm)
calcestruzzo	40 (C32/40)	< 20	XC4	0.50	S4	50
piatto muri e solette	40 (C32/40)	< 20	XC4	0.50	S4	50

È severamente vietata qualunque aggiunta d'acqua in cantiere.  
Classe di resistenza del cemento: Testo Unico per le Costruzioni (2008) - UNI EN 206-1:2006  
Tutte le caratteristiche sopra riportate devono essere riportate nella bolla di consegna della fornitura.  
Prima di ogni getto deve essere avvisata la D.L. strutturale.  
Eseguire i prelievi per i controlli di accettazione del conglomerato secondo la normativa vigente per le Costruzioni (2008).  
In ogni caso, deve essere comunque eseguito ALMENO UN PRELIEVO PER OGNI GIORNO DI GETTO.

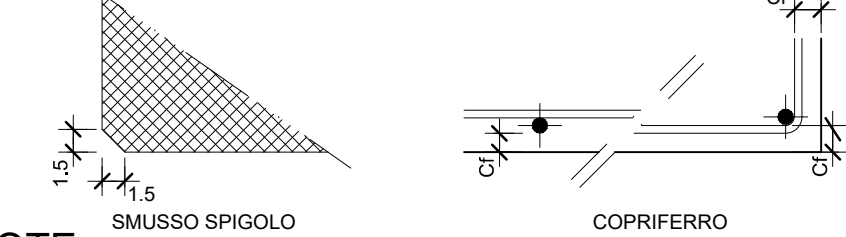
ACCIAIO B450C (controllato in stabilimento)	$f_{yk}$ (N/mm <sup>2</sup> ) ≥ 450	$f_{tk}$ (N/mm <sup>2</sup> ) ≥ 540	$A_{gk}$ ≥ 7.5 %
--	--	--	---------------------

Ogni fornitura deve essere marchiata secondo norma con il marchio depositato del Produttore e deve essere accompagnata da una copia conforme del relativo certificato, con data NON ANTERIORE a emesso dal Laboratorio Ufficiale incaricato del controllo in stabilimento.

NORME DI ESECUZIONE

LUNGHEZZE DI SOVRAPPOSIZIONE MINIME PER ARMATURE CORRENTI	Diametro	Ø8	Ø10	Ø12	Ø14	Ø16	Ø20	RETI
	cm		50		60	65	80	2 maglie

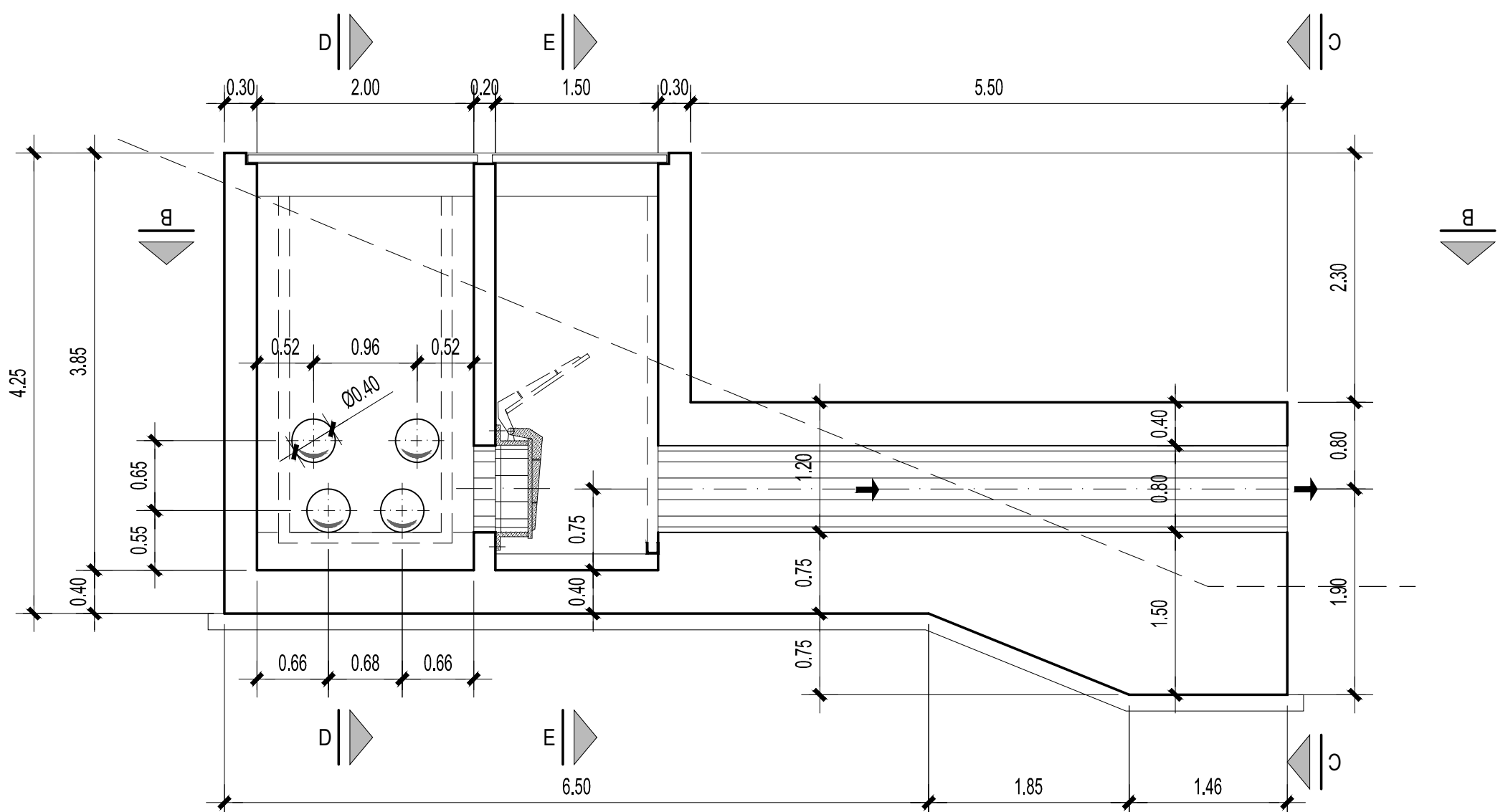
L' idoneità del piano di posa delle fondazioni dovrà essere verificata in sito a cura della D.L., così come il piano di ripresa dei plasters e delle altre strutture verticali.



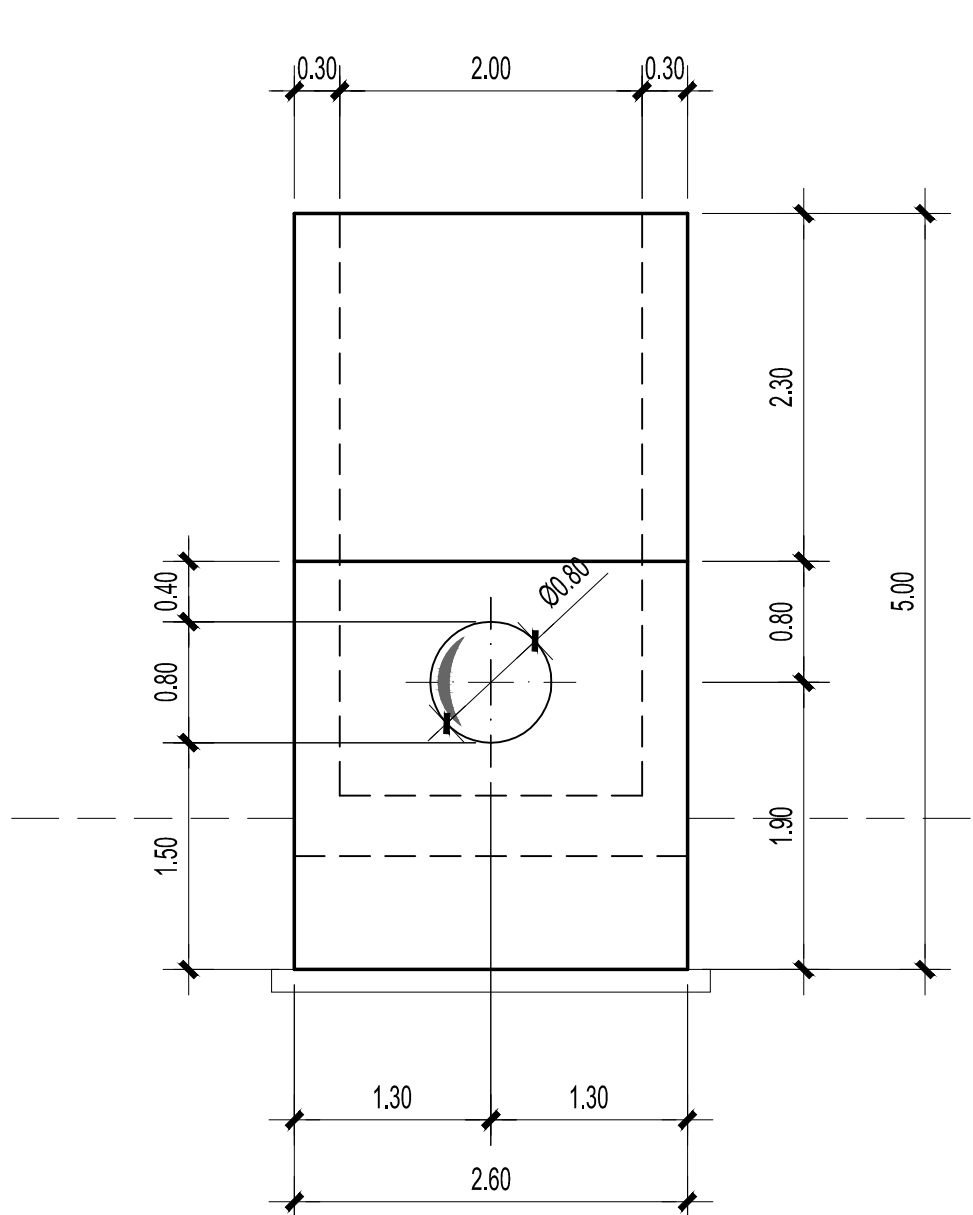
NOTE

- Tutte le misure dovranno essere verificate in loco e successivamente ad eventuali demolizioni. Verificare inoltre la rispondenza delle quote indicate con i disegni architettonici.
- Nessuna opera in c.a. potrà essere gettata e disarmata senza la preventiva autorizzazione della D.L.
- Verificare tutte le forniture con il progettista degli impianti.
- Non effettuare fori sulle strutture portanti senza previa approvazione della D.L.

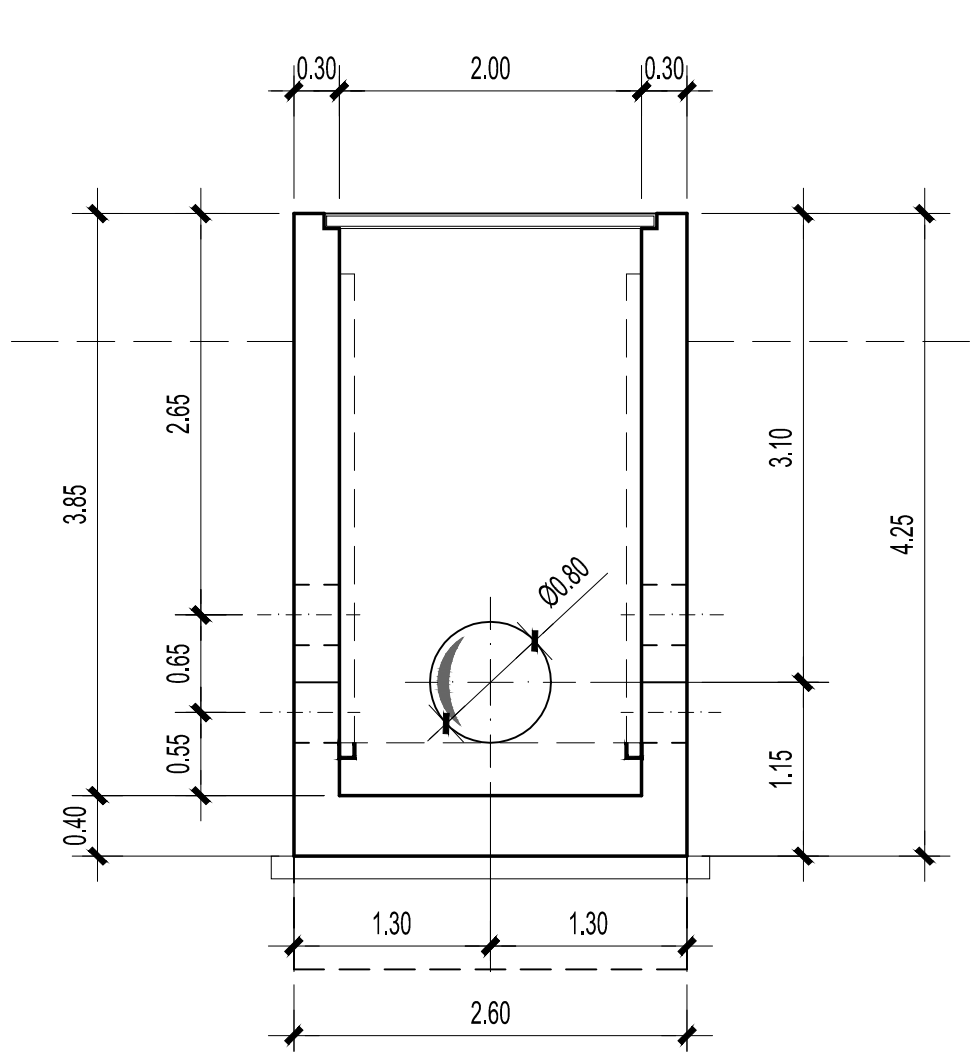
SEZIONE A-A



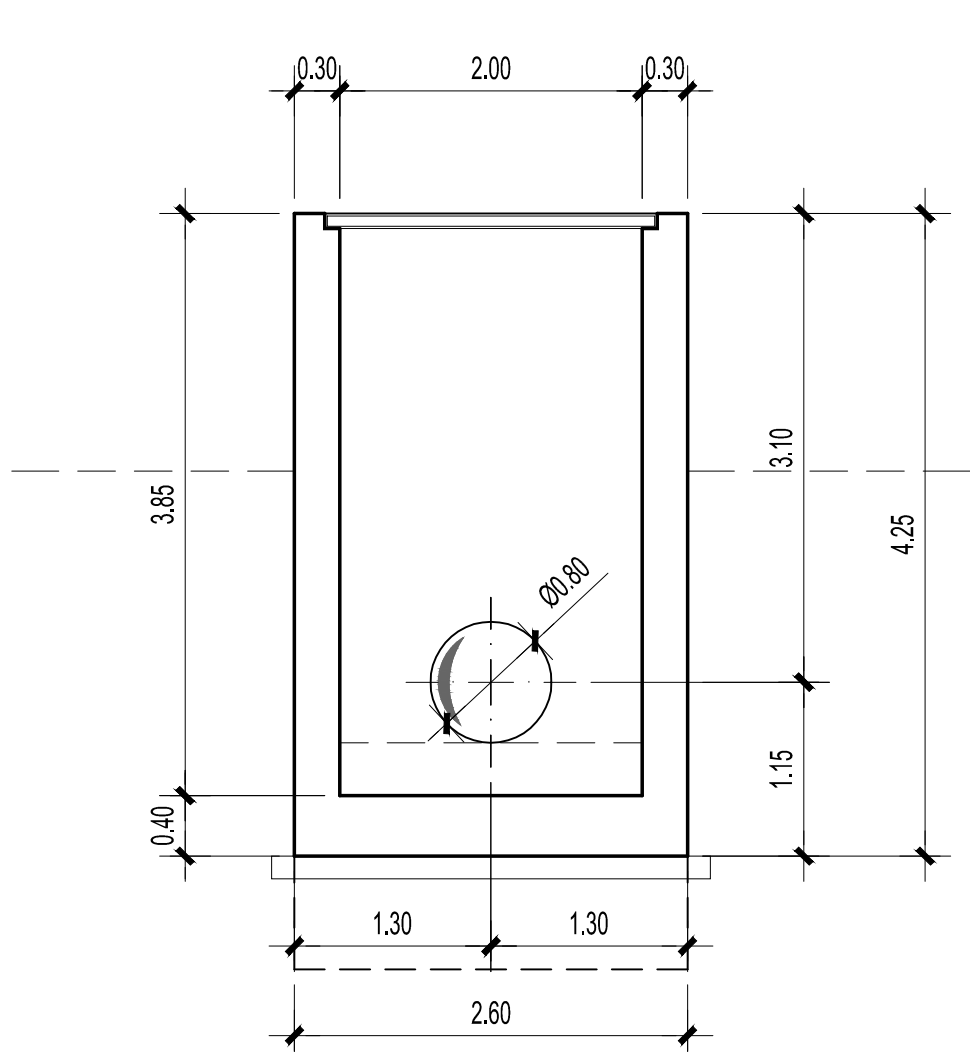
SEZIONE C-C



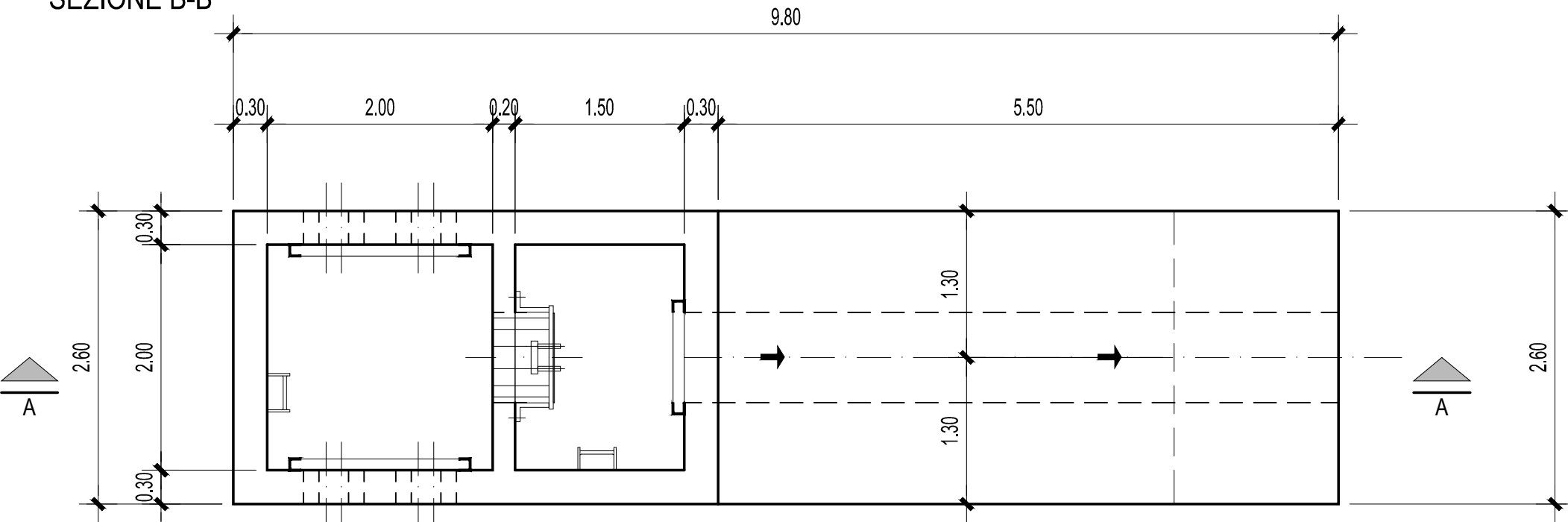
SEZIONE D-D



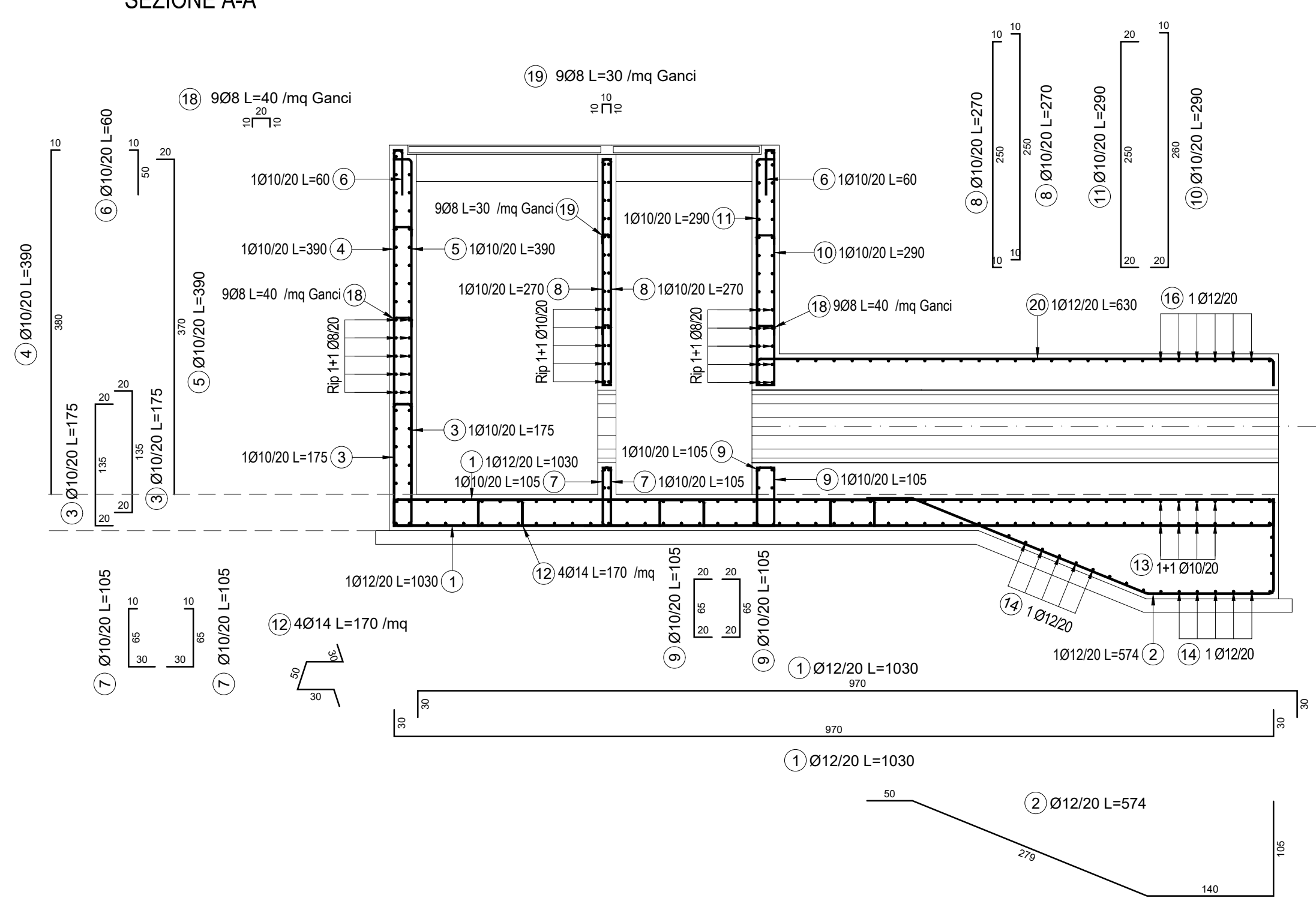
SEZIONE E-E



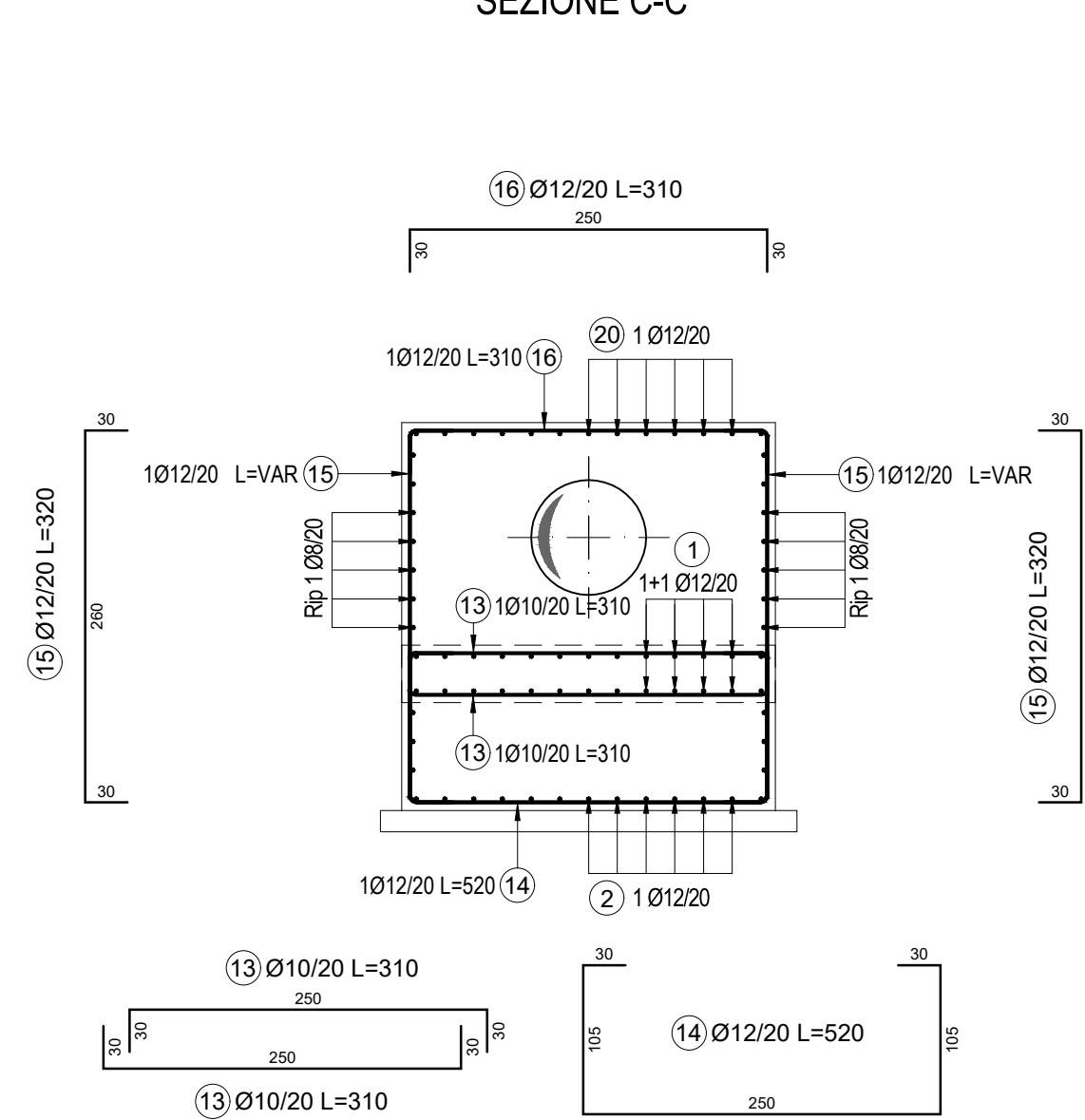
SEZIONE B-B



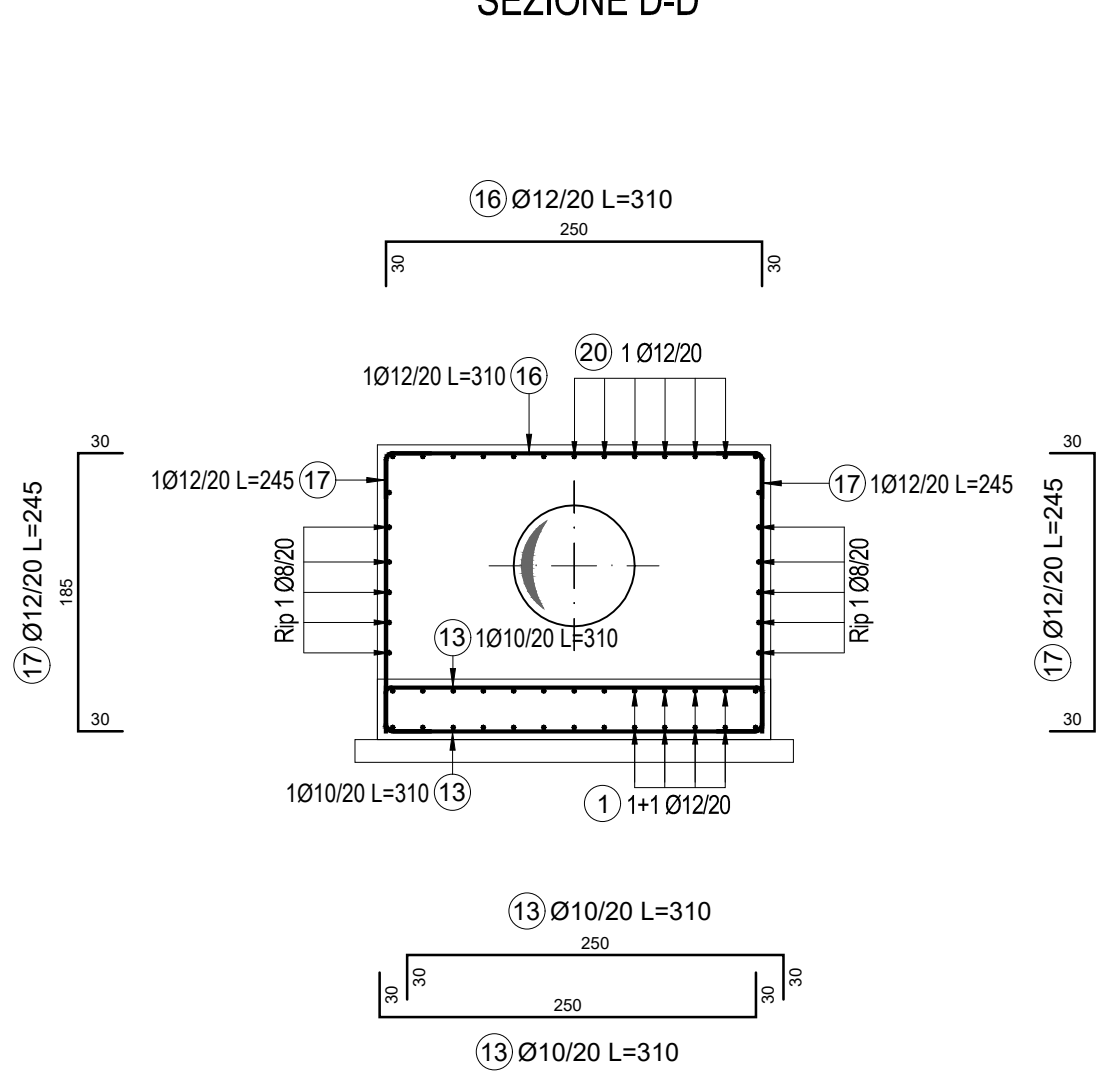
SEZIONE A-A



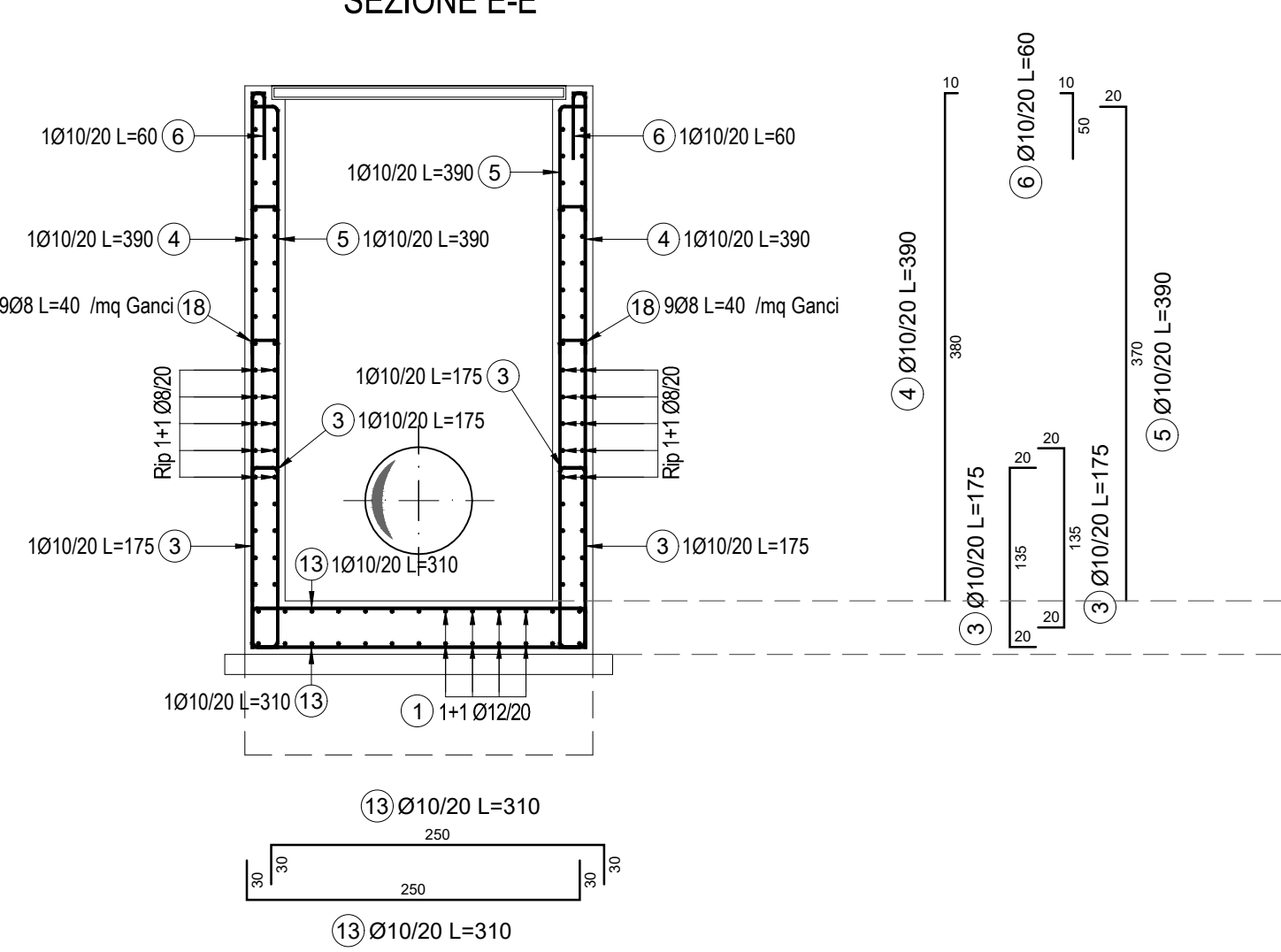
SEZIONE C-C



SEZIONE D-D



SEZIONE E-E



(MI-E-789)  
VASCA DI LAMINAZIONE DEL FIUME SEVESO IN COMUNE  
DI SENAGO (MI)

PROGETTO ESECUTIVO  
CUP: B19H12000270002

PROGETTISTA:



Il Progettista - Responsabile di progetto e delle integrazioni e  
prestazioni specialistiche:  
Dott. Ing. Ivo FRESA



Il Coordinatore per la sicurezza in fase di progettazione:  
Dott. Ing. Giuseppe CAMPI

Il Geologo:  
Dott. Geol. Marco BERSANO

VISTO: Il Responsabile del procedimento  
Dott. Ing. Marco La Vaglia

CD				
CD				
DD	EMMISSIONE	dicembre 2008	C. SOLDERA	G. CAMPI
REV.	descrizione	data	redatto	verificato

ELABORATI DI PROGETTO ESECUTIVO  
OPERE D'ARTE  
MANUFATTO DI INTERCONNESSIONE TRA L'INVASO E LA FALDA  
MONITORAGGIO DELLA FALDA  
CARPENTERIE E SCHEMA DEI FERRI  
Scala 1:50

elaborato 01.06.05.03